

ГК «НЕОЛАНТ» – российская инжиниринговая компания с мощным внутренним IT-блоком, реализующая максимально полный комплекс услуг по строительству, модернизации и реструктуризации промышленных мощностей предприятий:

- ◆ изыскания, проектирование, информационное 3D моделирование – в том числе на российских САПР;
- ◆ НИОКР, конструирование, изготовление нестандартизированного оборудования – в том числе на собственных производственных площадках;
- ◆ сооружение, авторский надзор и полевое проектирование.

Фокусные отрасли: оборонно-промышленный комплекс, атомный комплекс, нефтегазовая отрасль.

Объединение проектных и конструкторских услуг, а также работ по изготовлению оборудования в рамках одной организации обеспечивает выполнение проектов за минимальные сроки с наилучшим качеством - за счет отсутствия необходимости подключения нескольких компаний и ошибок при обмене информацией между ними.

Использование передовых IT-решений, умение подобрать наилучшую IT-систему к конкретной ситуации способствует сокращению сроков реализации проектов, их выполнению на высоком технологическом уровне - при максимально конкурентных ценах.

Сегодня **ГК «НЕОЛАНТ»** – это:

- ◆ 11-летний опыт работы;
- ◆ 10 филиалов – от Калининграда до Иркутска;
- ◆ 500 сотрудников: инженеры, проектировщики, конструктора, разработчики, научные работники;
- ◆ эксперты профессиональных сообществ и рабочих групп при Правительстве РФ;
- ◆ разработчик собственных российских САПР/PLM;
- ◆ партнер всех ключевых мировых вендоров САПР/PLM: Autodesk, Bentley Systems, Dassault Systemes, Intergraph, PTC;
- ◆ оператор государственных систем: СГУК РВ и РАО, ГИС ПП, Кризис СЭФ.

АО «НЕОЛАНТ» имеет **все необходимые лицензии** и сертификаты для выполнения проектно-конструкторских работ в оборонно-промышленном комплексе:

- ◆ Лицензия ФСБ РФ на осуществление работ, связанных с использованием сведений, составляющих государственную тайну.
- ◆ Свидетельство о допуске к определенному виду или видам работ, которые оказывают влияние на безопасность объектов капитального строительства при подготовке проектной документации.
- ◆ Свидетельство саморегулируемой организации НП «Объединение градостроительного планирования и проектирования», дающее право на подготовку проектной документации для объектов капитального строительства и выполнение функции генерального проектировщика.
- ◆ Свидетельство саморегулируемой организации НП «СтройИндустрия», дающее право на организацию работ по строительству, реконструкции и капитальному ремонту объектов капитального строительства.
- ◆ Свидетельство саморегулируемой организации НП инженеров-изыскателей «ГЕОБАЛТ» о допуске к работам в области инженерных изысканий, которые оказывают влияние на безопасность объектов капитального строительства.
- ◆ Сертификат соответствия системы менеджмента качества требованиям международного стандарта ISO 9001:2008.

Проектно-конструкторский блок

Проектно-конструкторский центр «НЕОЛАНТ» обладает мощным конструкторским корпусом и собственными промышленными площадками для конструирования и изготовления нестандартизированного оборудования.

АО «НЕОЛАНТ» имеет весь необходимый штат специалистов для выполнения полного цикла проектных работ по всем разделам проектной документации согласно **87 Постановлению Правительства РФ**.

- ◆ Схемы планировочной организации земельного участка. Архитектурные решения.
- ◆ Конструктивные решения.
- ◆ Внутреннее и внешнее инженерное оборудование и сети инженерно-технического обеспечения.
- ◆ Технологические решения.
- ◆ Специальные разделы.
- ◆ Организация строительства, сноса, демонтажа, продление срока эксплуатации и консервация.
- ◆ Мероприятия по охране окружающей среды и по обеспечению пожарной безопасности.
- ◆ Обследование строительных конструкций зданий и сооружений.

Внутренняя IT-поддержка

ГК «НЕОЛАНТ» имеет мощную внутреннюю IT-поддержку и наработанный опыт в использовании IT-технологий в проектировании, обеспечивающий работу в парадигме информационного моделирования.

При проектировании и сооружении ГК «НЕОЛАНТ» использует как собственные российские IT-разработки, так и лучшие программные и аппаратные решения из мировой практики.

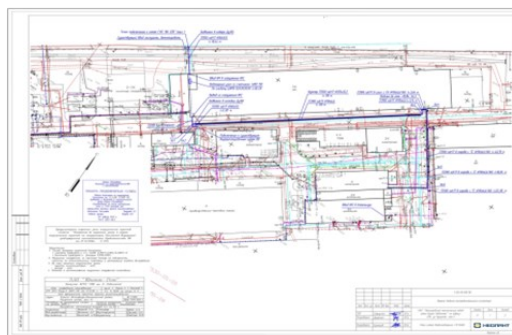
Собственные разработки ГК «НЕОЛАНТ»

- ◆ **ПОЛИНОМ** – система для комплексного 3D проектирования строительства новых и модернизации существующих технологических объектов.
- ◆ **InterBridge** – технология трансляции графических и семантических 2D/3D данных между САПР и PLM различных платформ, позволяющая формировать итоговую единую проектную цифровую модель объекта средствами той платформы, которая задана по условиям контракта, будь то отечественного или зарубежного.
- ◆ **СОМОКС** – Система Оперативного Мониторинга Объектов Капитального Строительства – единое электронное пространство, созданное за счет интеграции информационных технологий, используемых всеми специалистами, участвующими в создании объекта – от изысканий и проектирования до строительства.
- ◆ **Инструмент НСЭ** – система формирования недельно-суточных заданий. С помощью данного модуля в автоматическом режиме осуществляется создание документа для сотрудников строительной площадки, в котором содержится трехмерная модель, детальная спецификация выполнения работ, отдельные укрупненные участки трехмерной модели для конкретных работ и график выполнения работ. Особенностью данного модуля является возможность работать с 3D-моделями различных САПР. Система разработана по методологии и для нужд инжиниринговой компании ОАО «НИАЭП» – ЗАО АСЭ.
- ◆ **Электронный журнал авторского надзора** – представляет собой эффективный web-инструмент для централизованного хранения и учета изменений, используемый всеми участниками проекта, включая работников территориально распределенных подразделений.

Современные прикладные IT

- ◆ Технологии **лазерного сканирования** для сбора актуальной информации о геометрии объекта/площадки размещения.
- ◆ **Сферическое фотографирование** для задач, где необходимо фотореалистичное представление объектов - мониторинг процесса строительства, фиксация скрытых работ, авторский надзор и так далее.
- ◆ **Системы автоматизированной идентификации** на основе штрихкодирования, радиочастотных или флуоресцентных меток - для отслеживания хода поставки и установки оборудования на строительной площадке.
- ◆ **Системы 3D-6D проектирования и 3D конструирования** на различных платформах - по выбору заказчика.
- ◆ **Расчетные системы** различных классов для выполнения сертифицированных расчетов, необходимых в процессе выполнения ПКР.
- ◆ **Внутренняя система инженерно-технического документооборота** для подключения к выполнению ПКР уникальных специалистов или дополнительных исполнительских ресурсов, работающих в территориально распределенных офисах ГК «НЕОЛАНТ».
- ◆ Системы класса **PDM/PLM** для аккумулирования всей проектно-конструкторской и другой инженерно-технической документации, информации по объектам проектирования и результатам проектных работ, а также формирования и передачи Заказчику трехмерной информационной модели объекта по итогам выполнения проектно-конструкторских работ.
- ◆ **Имитационное моделирование** сложных монтажно-демонтажных операций.
- ◆ **Широкоформатные аппаратные комплексы** для выпуска чертежей.

АО «Ленинградский механический завод имени Карла Либкнехта» (Санкт-Петербург)



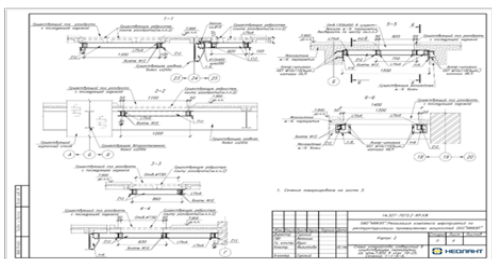
Основной вид деятельности завода - производство корпусов артиллерийских снарядов. Кроме этого предприятие осуществляет широкий спектр работ по производству деталей и изделий для комплектации сложных комплексов и систем.

«НЕОЛАНТ» выполнил комплекс проектных работ по реконструкции завода, а именно разработал проектную документацию по:

- ◆ переносу водомерного узла и водного распределительного коллектора;
- ◆ реконструкции распределительных трансформаторных подстанций;

- ◆ внедрению системы технического учета электроэнергии и энергоэффективной системы освещения;
- ◆ реконструкции подъемных механизмов грузовых лифтов;
- ◆ внедрению очистных сооружений;
- ◆ внедрению систем пожарной сигнализации и пожаротушения;
- ◆ модернизации вентиляционных систем;
- ◆ восстановлению системы водоотведения;
- ◆ демонтажу аварийных зданий складских помещений и недействующей дымовой трубы котельной.

Ордена Трудового Красного Знамени ОАО «Научно-исследовательский институт электронных приборов» (Новосибирск)



ОАО «НИИЭП» занимается разработкой систем ближней локации на различных физических принципах (радио, лазерной и оптической локаций), бортовых вычислительных устройств, бортовой электроники и систем управления для различных видов вооружений и военной техники. Предприятие имеет более 1500 человек персонала и площадь 4,7 Га.

«НЕОЛАНТ» выполнил комплекс проектных работ по реконструкции завода, а именно разработал проектную документацию по:

- ◆ проектированию очистных сооружений и реконструкции гальванического участка;
- ◆ проектированию системы автоматизации процессов в ЦТП котельной;

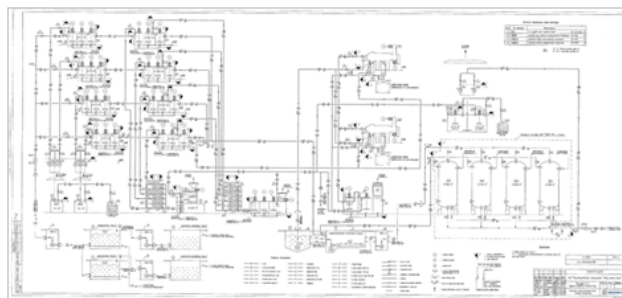
- ◆ реконструкции газовой части и КИПиА котельной предприятия;
- ◆ реконструкции систем приточной вентиляции;
- ◆ реконструкции систем снабжения сжатым воздухом в корпусах;
- ◆ замене сетевых насосов;
- ◆ реконструкции сетей теплоснабжения, горячего водоснабжения и сжатого воздуха;
- ◆ реконструкции внутриплощадочных сетей хозяйственной и промышленной канализации;
- ◆ модернизации системы электроснабжения и технологическое присоединение дополнительных электрических мощностей;
- ◆ реконструкции периметра ограждения территории.

ОАО «ПО «Завод имени Серго» (Казань)



В настоящее время завод является одним из крупнейших предприятий Российской Федерации, выпускающим бытовую холодильную технику. Завод так же специализируется на изготовлении нестандартизированного оборудования, имеет 4 производственные площадки общей площадью около 152,5 Га.

«НЕОЛАНТ» выполнил комплекс проектных работ по реконструкции завода, а именно разработал проектную документацию по:



- ◆ реконструкции системы отведения и сооружений очистки поверхностных сточных вод с площадок № 2,4;
- ◆ реконструкции цеха очистки производственных сточных вод (вновь строящееся здание очистки сточных вод) на площадке № 1;
- ◆ реконструкции системы теплоснабжения и ГВС площадки №1 (вновь строящаяся блочно-модульная котельная БМК-1);
- ◆ ликвидации недвижимого имущества (демонтаж здания пекарни).

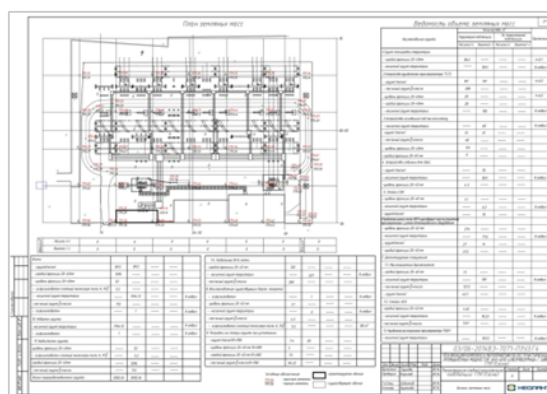
ОАО «БПО «Сибприбормаш» (Бийск)



Предприятие входит в научно-производственный концерн «Техмаш» госкорпорации «Ростех», расположено в городе Бийске Алтайского края на 2-х производственных площадках суммарной площадью более 100 Га. Численность персонала – более 3500 человек. Объединение специализируется на выпуске спецтехники, имеет четыре производства: инструментальное, приборное, механическое, нестандартного оборудования.

«НЕОЛАНТ» выполнил комплекс проектных работ по реконструкции завода, а именно разработал проектную документацию по:

- ◆ освобождению 4-х зданий 2-ой промплощадки;
- ◆ подготовке помещений в здании 101 для установки перемещаемого оборудования, и организации производственных участков;



- ◆ прокладке внешнего газопровода по трассе от точки подключения на магистральном газопроводе до промплощадок № 1 и № 2;
- ◆ проектированию внутриплощадочного газопровода;
- ◆ монтажу газоиспользующего оборудования для отопления производственных и административных зданий;
- ◆ строительству локальных очистных сооружений;
- ◆ реконструкции главной понизительной подстанции ГПП (Сосна) 110 кВ;
- ◆ обновлению и модернизации систем энергообеспечения для вновь организуемых производственных площадей;
- ◆ ликвидации результатов деятельности на второй производственной площадке.