

# РГИС Тульской области

## Перевод на свободное и отечественное ПО

**Заказчик:** Министерство по информатизации, связи и вопросам открытого управления Тульской области.

**Оператор системы:** ГАУ ТО «Центр информационных технологий».

**Масштаб проекта:** В системе работают более 60 пользователей из 26 муниципальных районов, 8 областных ОИВ и учреждений.

**Сроки реализации:** 2016-2017 гг.

### Технология



Дмитрий Николаевич Дудин, консультант отдела поддержки приложений управления информационных систем ГАУ ТО «Центр информационных технологий».

«ИАС «Горизонт» не только удовлетворяет требованиям импортозамещения, но и позволил сэкономить на покупке лицензий – в нашем случае до 7 млн рублей бюджетных средств в год за счет использования СПО».

### Цель

- Переход на отечественные технологии и услуги.
- Оптимизация расходов на сопровождение информационных систем.
- Повышение эффективности деятельности ОИВ и ОМСУ.
- Автоматизация процессов оказания государственных и муниципальных услуг.

### Результаты

- Перевод Региональной геоинформационной системы Тульской области (РГИС ТО) на свободное ПО и отечественную ИАС «Горизонт» позволил:
  - Реализовать автоматизированный учет градостроительной документации в соответствии с нормативными требованиями.
  - ↓ временные затраты на осуществление контроля за соблюдением ОМСУ законодательства о градостроительной деятельности.
  - ↓ затраты на подготовку документов в рамках оказания государственных и муниципальных услуг в сфере градостроительного и имущественного комплексов.
  - ↑ качество принятия управленческих решений при решении задач планирования пространственного развития территории.

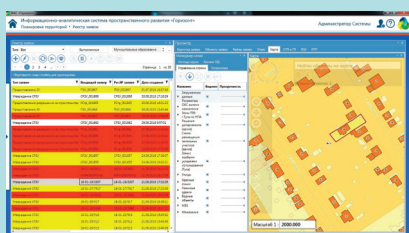
### Интересный факт

Все работы по развертыванию системы и переносу пространственных данных с проприетарной платформы на СПО, включая 240 слоев, были выполнены в очень сжатые сроки – 60 дней.

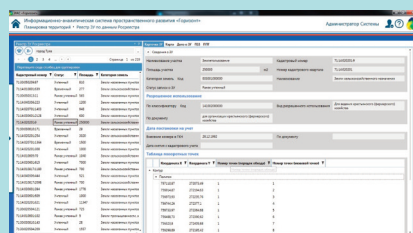
Это стало возможным благодаря широкому опыту специалистов ГК «НЕОЛАНТ» в области работ с различными ГИС: ESRI, MapInfo, Bentley, СПО (QGIS, GeoServer, PostGIS) и другие.

# Реализация

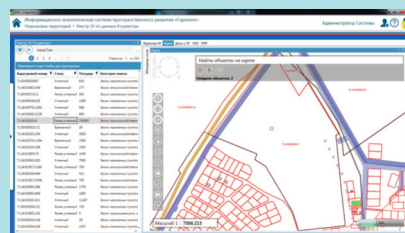
- Внедрили ИАС «Горизонт» – информационно-аналитическую систему пространственного развития, предназначенную для решения задач регионального и муниципального уровней в области территориального планирования, градостроительной деятельности, имущественных и иных задач, связанных с обустройством территории. Ранее задачи решались на базе ESRI ArcGIS Portal.
- Перевели картографические данные с Esri ArcGIS на СПО – Geoserver, PostgreSQL.
- Модернизировали прикладные задачи в сегменте имущественного комплекса, что позволило специалистам Министерства имущественных и земельных отношений:
  - использовать при оказании услуг сведения о земельных участках (ЗУ) и объектах капитального строительства (ОКС), получаемые в результате автоматизированного межведомственного взаимодействия с Росреестром;
  - фиксировать результаты проверок муниципального земельного контроля (МЗК) с нанесением данных на карту;
  - использовать при анализе результатов МЗК данные Федеральной налоговой службы (ФНС) о ЗУ, получаемые в результате автоматизированного межведомственного взаимодействия с ФНС; проводить совместный анализ данных о ЗУ по данным Росреестра, ФНС, МЗК и формировать отчеты по подозрительным ЗУ и выявленным отклонениям;
  - использовать данные сформированных реестров и карты при принятии решений в оперативной работе;
  - расширять состав государственных и муниципальных услуг, оказываемых с использованием автоматизированной системы.
- Внедрили автоматизированные задачи по работе с адресной информацией и реализовали интеграцию с Федеральной информационной адресной системой.
- Реализовали интеграцию с ИСОГД города Тулы, обеспечивающую регулярную передачу сведений о градостроительных документах в РГИС ТО для использования специалистами инспекции по государственному архитектурно-строительному надзору и специалистами Министерства имущественных и земельных отношений.
- Обеспечили доступ ОМСУ к РГИС ТО для актуализации сведений с целью обеспечения достоверными сведениями, необходимыми для осуществления градостроительной, инвестиционной и иной хозяйственной деятельности за счет подключения архитектурно-строительных и имущественных подразделений ОМСУ к РГИС ТО для ведения районных ИСОГД и подготовки документов в рамках оказания муниципальных услуг.
- Разработали внутреннее и внешнее порталное решение.
- Обеспечили бесперебойное функционирование системы на всем протяжении работ по модернизации.
- Оптимизировали работу серверного ПО за счет балансировки нагрузок.
- Провели консультационные и обучающие семинары для прикладных пользователей и ГИС-специалистов.



Работа с заявлениями в РГИС ТО



Реестр земельных участков по данным Росреестра



Автоматическое создание контуров на картографической основе